



Rheinland-Pfalz

GENERALDIREKTION
KULTURELLES ERBE

MODERNE KERAMIK DES 20. JAHRHUNDERTS

Sammlung Hinder/Reimers - Programm 2019



Wir machen Geschichte lebendig.



DIE SAMMLUNG HINDER/REIMERS DES LANDES RHEINLAND-PFALZ

AUF SCHLOSS VILLA LUDWIGSHÖHE, EDENKOBEN

Seit dem Jahr 2009 sind die „Matineen zur Keramik“ ein fester Bestandteil der Veranstaltungen im pfälzischen Sommerschloss von Ludwig I., dem Kunstliebhaber auf dem bayerischen Thron.

So stehen auch in der Saison 2019 vor dem Hintergrund der Sammlung des ehemaligen Museums für Moderne Keramik Deidesheim wieder Vorträge mit Bildpräsentation zur internationalen und deutschen Keramik auf dem Programm. Dieses Jahr richtet sich der Fokus unserer Reihe auf eine renommierte amerikanische Künstlerin und – ganz im Zeichen des Jubiläums – auf die Keramik am Bauhaus.

Im Juni berichtet die in Südfrankreich und Monaco lebende amerikanische Keramikerin Daphne Corregan über ihre Experimente und Erfahrungen mit dem Medium Ton.

In der September-Matinee ist die Verwirklichung des Bauhaus Programms am Beispiel des Werkstoffs Ton das Thema der Kunsthistorikerin Dr. Katja Schneider.

MATINEEN ZUR KERAMIK 2019

SONNTAG, 16. JUNI 2019, 11.00 UHR

Daphne Corregan – Keramikerin, Monaco,
»Keramische Wege: Kontinuität und Experiment«.

SONNTAG, 01. SEPTEMBER 2019, 11.00 UHR

Dr. Katja Schneider – Kunsthistorikerin, Halle/Saale,
»Bauhaus-Ideen auf dem Prüfstand. Die Keramikerin
Marguerite Friedlaender an der Burg Giebichenstein«.



FÜHRUNGEN

Aufgrund von Bau- und Renovierungsarbeiten sind bis auf weiteres keine Führungen im Ausstellungsraum vor dem Schaudapot der Sammlung Hinder/Reimers möglich.

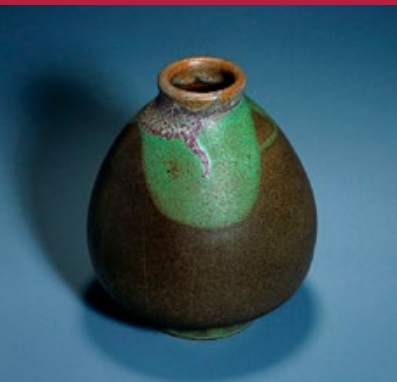
Vor der Max Slevogt-Galerie werden jedoch in einer kleinen Schau ausgewählte Exponate aus den reichen Beständen der Landessammlung präsentiert.

Dort bietet Dr. Ingrid Vetter, Leiterin der Sammlung zweimal im Monat eine Themen-Führung an, die sich auf einen ausgewählten Aspekt oder eine spezielle keramische Technik bezieht. Beginn: jeweils um 15.15 Uhr.

Wegen begrenzter Teilnehmerzahl wird um Anmeldung gebeten unter: 06323-93016.

TERMINE

Juli 2019: 17.07. und 31.07.
August 2019: 14.08. und 28.08.
September 2019: 11.09. und 25.09.
Oktober 2019: 09.10. und 23.10.





Rheinland-Pfalz

GENERALDIREKTION
KULTURELLES ERBE

BURGEN SCHLÖSSER ALTERTÜMER

GENERALDIREKTION KULTURELLES ERBE
RHEINLAND-PFALZ

Burgen, Schlösser, Altertümer
Schloss Villa Ludwigshöhe
Villastr. 64 • 67480 Edenkoben
Tel.: 0 63 23 / 9 30 16
keramik@gdke.rlp.de
www.keramik-sammlung.de



Ab der Ausfahrt der Beschilderung Edenkoben und in Edenkoben
der Beschilderung Schloss Villa Ludwigshöhe folgen

Abbildungen:

Titel: Daphne Corregan „Raku Pitchers“, 2001, H 54/53 cm, © Stiftung Schloss Friedenstein, Gotha (Foto: Ralf Ziegler)

S. 2 Oben: Depot Keramiksammlung – 2011, © GDKE, (Foto Ulrich Pfeuffer)

S. 3 Unten links: Vase - 1959, Jan Bontjes van Beek, H.18,5 cm, © GDKE (Foto Christian Grusa)

Vase – 1960, Jürgen Riecke, H.21 cm, © GDKE (Foto: Christian Grusa)